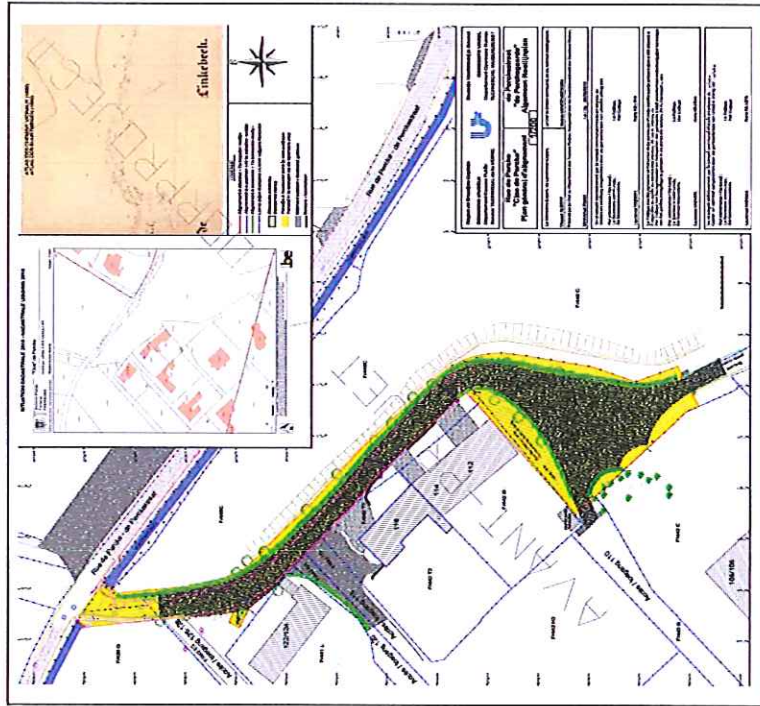


LE SERVICE DE LA VOIRIE DE LA COMMUNE
D'UCCLE VOUS INFORME DE LA PROCÉDURE
D'ADOPTION D'UN NOUVEAU
PLAN GÉNÉRAL D'ALIGNEMENT

DE WEGENDIENST VAN DE GEMEENTE UKKEL
INFORMEERT U OVER DE PROCEDURE VAN AANNAME VAN
EEN NIEUW
ALGEMEEN ROOIILIJNPLAN

RUE DE PERCKE : "AVENUE PARTICULIERE"
DE PERCKESTRAAT: "BIJZONDERELAAN"



SERVICE TECHNIQUE DE LA VOIRIE – TECHNISCHE WEGENDIENST

TEL.: 02/348.66.68 E-Mail: voirie@uccle.be /wegenis@ukkel.be

Chères riveraines, chers riverains,

La Commune a décidé d'initier la procédure destinée à décréter un nouvel alignement général en remplacement de celui défini en 1850 par l'Atlas des Communications Vicinales.

Les documents sont soumis à l'enquête publique jusqu'au 22 septembre inclus ; vous pouvez en prendre connaissance via le site internet communal ou auprès du service technique de la Voirie (rue A. Danse 25 – 2^e étage – valbert@uccle.brussels).

Le plan général d'alignement est un "règlement qui détermine de manière graphique la limite longitudinale tant présente que future d'une voie publique, fût-ce au prix de changements apportés à l'état actuel de la voirie (...). Il donne une destination publique aux terrains qui sont et seront incorporés dans la voirie; ces terrains sont ainsi grevés d'une servitude légale d'utilité publique" (D. Lagasse, ULB).

Il s'agit en quelque sorte d'un bornage de la voirie, qui n'est donc en aucun cas destiné à préfigurer le futur aménagement de celle-ci. Ce plan vise à réserver l'assiette nécessaire à la réalisation d'une voirie conforme aux prescriptions en la matière et aux règles de l'art.

La détermination des limites entre les domaines public et privés est indispensable pour les travaux futurs des sociétés concessionnaires, dont la pose d'un égout public.

Le réaménagement de la future voirie fera ensuite l'objet d'une demande de permis d'urbanisme. Les riverains seront invités à signaler leurs remarques lors de l'enquête publique et de la commission de concertation prévues par cette procédure.

Je vous remercie pour votre compréhension et vous prie d'agréer, Madame, Monsieur, l'expression de ma considération distinguée.

L'Echevin des Travaux Publics,

Thibaud WYNGAARD
Premier Echevin

Beste Inwoners,

Het gemeentebestuur heeft besloten over te gaan tot de procedure om een nieuw algemeen rooiilijnplan vast te leggen ter vervanging van dat bepaald in 1850 door het Atlas der Buurtwegen.

De documenten zijn onderworpen aan een openbaar onderzoek tot en met 22 september; u kunt er kennis van nemen via de gemeentelijke website of bij de Technische Wegendienst (A. Dansestraat 25 – 2^e verdieping – valbert@uccle.brussels).

Het algemeen rooiilijnplan is een reglement dat op grafische wijze de longitudinale grens van een openbare weg vastlegt, zowel vandaag als in de toekomst, eventueel door wijzigingen aan te brengen aan de huidige staat van de weg. Het plan geeft een openbare bestemming aan gronden die een deel uitmaken of zullen uitmaken van de weg; deze gronden worden aldus belast met een wettelijke erfdiensbaarheid van openbaar nut (D. Lagasse, ULB).

Het gaat dus in feite om een soort afpalen van de weg, zonder echter de toekomstige aanleg ervan te bepalen. Het doel van dit plan is de bedding te reserveren die nodig is om een weg aan te leggen volgens de geldende voorschriften en volgens de regels van de kunst.

De bepaling van de grenzen tussen de openbare en privé-eigendommen is noodzakelijk in het kader van de toekomstige werken van de concessiehouders, waarvan de aanleg van een openbare riolering.

Voor de heraanleg van de toekomstige weg moet later een stedenbouwkundige vergunning worden aangevraagd. De omwonenden worden uitgenodigd om uiting te geven aan hun opmerkingen tijdens het openbaar onderzoek en tijdens de overlegcommissie die gedurende deze procedure worden voorzien.

Ik dank u voor uw begrip.
Met de meeste hoogachting,

De Schepen van Openbare Werken,

Thibaud WYNGAARD
Eerste Schepen